



# JA共済小・中学生 書道・交通安全ポスター コンクール

応募マニュアル

学校教員様向け



© 2006 JA-KYOSAI



© 2006 JA-KYOSAI

はじめに

# 「応募用ツール」 の目的

## 学校教員の皆さまへ

J A 共済では、相互扶助・思いやりの精神を、未来をにやう小・中学生にも伝えていくとともに、児童・生徒の書写教育に貢献することを目的として、小・中学生を対象とした「書道コンクール」を、児童・生徒の図画工作・美術教育の高揚をはかり、交通安全思想を幅広く社会に訴えることを目的として「交通安全ポスターコンクール」を開催しています。

コンクールに応募いただく学校教員の皆さまの作業負担を軽減することを目的に、「応募者名簿」「送付状」「作品名札」の作成が簡単にできる、「応募用ツール」を作成しました。

使用方法をマニュアルにまとめましたので、ぜひご活用ください。

## 「応募用ツール」を 導入することによってできること

- 「応募者名簿」シートに入力することで送付状や作品名札の作成が簡単になります。※他のリストデータなどからコピー&ペーストをして入力することも可能です。
- 「応募者名簿」シートに入力をし、名札作成] ボタンを押すことで、名札が自動作成されます。
- 「応募者名簿」シートに入力することで応募者数を自動集計し、送付状が自動作成されます。

# 目次

## Chapter0 概要

- ① 応募フロー・・・・・・・・・・・・・・・・・・・・・・・・ 3
- ② 学校教員の皆さまにお願いしたいこと・・・・・・ 4

## Chapter1 はじめの準備

- ① はじめの準備・・・・・・・・・・・・・・・・・・・・・・ 6
- ② 「応募用ツール」各シートおよび「配布用資料」の説明・・・・ 8

## Chapter2 応募者名簿の作成

- 応募者名簿の作成・・・・・・・・・・・・・・・・・・・・・・ 12

## Chapter3 送付状の作成

- 送付状の作成（学校審査あり）・・・・・・・・・・・・ 14
- （学校審査なし）・・・・・・・・・・・・・・・・・・・・ 15

## Chapter4 作品名札の作成

- 作品名札の印刷と貼付け・・・・・・・・・・・・・・・・・・ 16

## Chapter5 外字報告書の作成

- 外字報告書の作成・・・・・・・・・・・・・・・・・・・・・・ 18

## Chapter6 作品・「応募用ツール」の提出

- ① 提出方法について・・・・・・・・・・・・・・・・・・・・ 19
- ② 作品の提出・・・・・・・・・・・・・・・・・・・・・・ 20

# ① 応募フロー

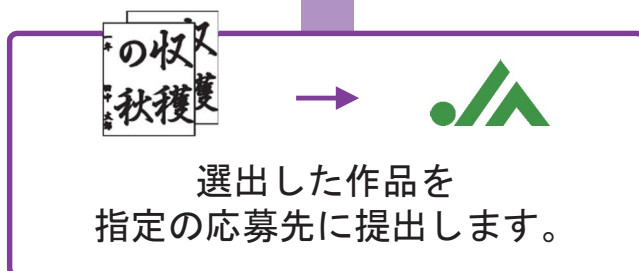
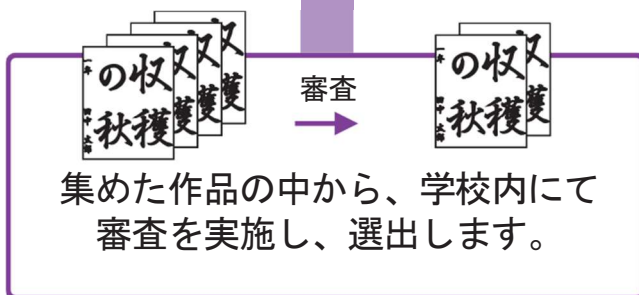


© 2006 JA-KYOSAI

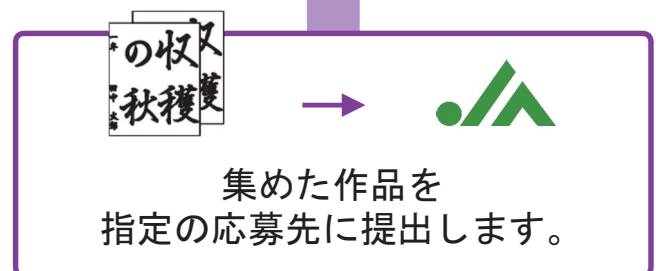
「JA共済小・中学生  
書道・交通安全ポスター  
コンクール」の  
応募フローは以下になります。



## 学校審査あり



## 学校審査なし





## Chapter4

## 作品名札の作成

【作品名札】	
※作品の左下に貼付けてくださいのりしろ	
県名	東京都
フリガナ	シヨドワシラフポスターショウゴクウ
学校名	書道市立ポスター小学校
学年	小1
フリガナ	タナカ タロウ
氏名	田中 太郎
フリガナ	ジュイキョーショボコン
J A 名	J A 書ボコン
J A 共済 小・中学生 書道コンクール 単紙の部	



応募作品に貼付けていただく、名札の作成を行います。「応募用ツール」の「応募者名簿」に入力した情報が「作品名札」シートに反映されますので、出力し、切り取った名札を各作品に貼付けてください。

※具体的な作成方法はP16、17をご参照ください。

## Chapter5

## 外字報告書の作成

JA共済 小・中学生 書道・交通安全ポスターコンクール 外字報告書			
J A 名	J A 書ボコン		
学校名	書道市立ポスター小学校		
担当氏名	田中 太郎		
外字有無	有	外字数	12
<small>氏名に「外字」がある場合は、この書類にご記入の上作品に同封してください。  <small>【外字】がない場合でも作品に同封して提出は問題ありません。  <small>学校名やJA名に「外字」がある場合は手書きで記載ください。</small> </small> </small>			
●下記内容を入力してください			
応募の部	学年	フリガナ	正しい漢字氏名
ポスター	小5	ヨシダ リョウ	吉田 亮
外字内訳(氏名の「音」の上の正しい字体は「本」になります)			
応募の部	学年	フリガナ	正しい漢字氏名
条幅	小1	タナカ タロウ	
(外字内訳)			

応募作品に同封いただく外字報告書の作成を行います。学校名や応募児童・生徒の氏名に外字(PCで表示できない漢字)がある場合には、「応募用ツール」の「外字報告書」に必要な情報を入力した後出力し、正しい漢字を手書きで記載いただき、応募作品に同封してください。

※具体的な作成方法はP18をご参照ください。

## Chapter6

## 作品の提出



作品と「応募者名簿」「送付状」「外字報告書」を紙へ出力し同封した上で 指定の応募先に提出していただきます。

## 【注意事項】

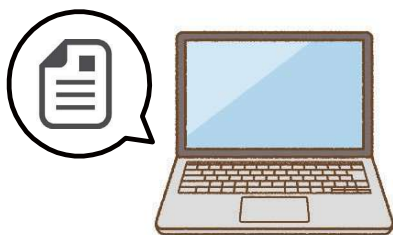
出力紙提出(作品に同封)を終えて応募完了となります。

# ①はじめの準備

「応募用ツール」のダウンロード手順、ファイルの管理方法をご説明します。




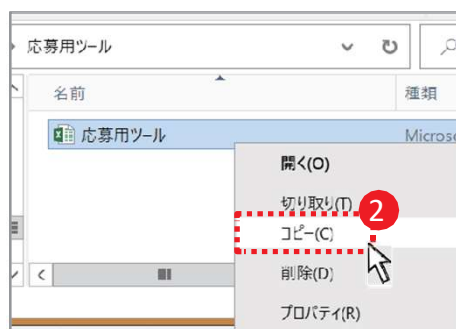
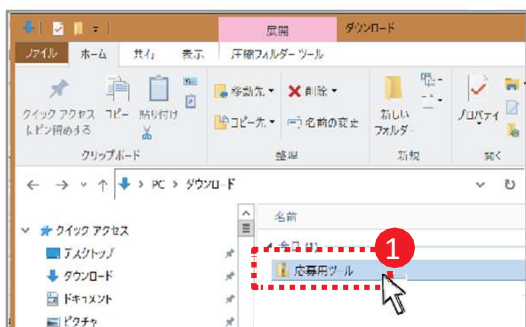
## 「応募用ツール」をダウンロードする



「応募用ツール」をお使いのPCにダウンロードしてください。

※ダウンロードは、JA共済連長野ホームページ「キャンペーン・イベント情報」内の「令和8年度JA共済 小・中学生 第70回書道・第60回交通安全ポスターコンクールの開催について」をご確認ください。

- 1 ダウンロードしたZIPファイル①を解凍しエクセルファイルを右クリック → [コピー (C)]②を選択してください。



## 2

デスクトップ上で右クリックを行い、[貼り付け(P)]<sup>①</sup>を選択するとデスクトップ上に「応募用ツール」がコピーされます。

必要に応じて、「応募用ツール」上で右クリック→[名前の変更(M)]<sup>②</sup>を選択してファイル名の変更を行い、ご使用ください。<sup>③</sup>



**※コピー・ファイル名変更前の元のデータに入力しないようお気をつけください。**



# 送付状 \_ 学校審査あり

JA共済 小・中学生 書道・交通安全ポスターコンクール送付状 学校審査あり

氏名										
フリガナ										
J/A名										
フリガナ										
学校名										

【学校教員の皆様へ】  
マニュアルを参考に  
必要事項をご記入ください。

応募作品点数	区分	部門・学年別小計 総応募数※※※を手入力してください									合計
		小1	小2	小3	小4	小5	小6	中1	中2	中3	
	条幅の部										0
	半紙の部										0
	ポスター										0

指定の応募先へ提出する 応募作品数	0	点
----------------------	---	---

総応募作品数	0	点
--------	---	---

担当者名 \_\_\_\_\_

応募作品に同封いただく「送付状」※**学校審査あり用**の作成シートになります。

## 作品名札 \_ 条幅

A	B	C	D	E	F	G	H	I	J	K	L	M	N	O	P	Q
1	【作品名札】 ※印刷用紙に貼付けてください のりしろ				【作品名札】 ※印刷用紙に貼付けてください のりしろ											
2																
3																
4	氏名	東京都			氏名	東京都										
5	フリガナ	シヨウトリシヨクホシカクシヨクホシカク			フリガナ	シヨウトリシヨクホシカクシヨクホシカク										
6																
7																
8																
9																
10	学校名	豊進市立ポスター小学校			学校名	豊進市立ポスター小学校										
11																
12	学年	小1			学年	小1										
13	フリガナ	タケノ タケノ			フリガナ	タケノ タケノ										
14	氏名	田中 太郎			氏名	鈴木 一郎										
15	フリガナ	タケノ タケノ			フリガナ	タケノ タケノ										
16																
17	J/A名	JA書道コン			J/A名	JA書道コン										
18																
19																
20																
21																
22																
23																
24																
25																
26																
27	氏名	東京都			氏名	東京都										
28	フリガナ	シヨウトリシヨクホシカクシヨクホシカク			フリガナ	シヨウトリシヨクホシカクシヨクホシカク										
29																
30																
31	学校名	豊進市立ポスター小学校			学校名	豊進市立ポスター小学校										
32																
33																
34	学年	小1			学年	小1										
35	フリガナ	タケノ タケノ			フリガナ	タケノ タケノ										
36	氏名	辻村 晴			氏名	芦田 京子										
37	フリガナ	タケノ タケノ			フリガナ	タケノ タケノ										
38																
39	J/A名	JA書道コン			J/A名	JA書道コン										
40																
41																
42																
43																
44																

「応募者名簿」の[条幅の部]に入力し、[名札作成]ボタンをクリックすることで、入力された情報に基づき作品名札が作成されます。※[名札作成]ボタンをクリックするまでは白紙となります。

## 作品名札 \_ 半紙

A	B	C	D	E	F	G	H	I	J	K	L	M	N	O	P	Q
1	【作品名札】 ※印刷用紙に貼付けてください のりしろ				【作品名札】 ※印刷用紙に貼付けてください のりしろ											
2																
3																
4	氏名	東京都			氏名	東京都										
5	フリガナ	シヨウトリシヨクホシカクシヨクホシカク			フリガナ	シヨウトリシヨクホシカクシヨクホシカク										
6																
7																
8																
9																
10	学校名	豊進市立ポスター小学校			学校名	豊進市立ポスター小学校										
11																
12	学年	小1			学年	小1										
13	フリガナ	タケノ タケノ			フリガナ	タケノ タケノ										
14	氏名	田中 太郎			氏名	鈴木 一郎										
15	フリガナ	タケノ タケノ			フリガナ	タケノ タケノ										
16																
17	J/A名	JA書道コン			J/A名	JA書道コン										
18																
19																
20																
21																
22																
23																
24																
25																
26	氏名	東京都			氏名	東京都										
27	フリガナ	シヨウトリシヨクホシカクシヨクホシカク			フリガナ	シヨウトリシヨクホシカクシヨクホシカク										
28																
29																
30	学校名	豊進市立ポスター小学校			学校名	豊進市立ポスター小学校										
31																
32																
33	学年	小1			学年	小1										
34	フリガナ	タケノ タケノ			フリガナ	タケノ タケノ										
35	氏名	辻村 晴			氏名	芦田 京子										
36	フリガナ	タケノ タケノ			フリガナ	タケノ タケノ										
37																
38	J/A名	JA書道コン			J/A名	JA書道コン										
39																
40																
41																
42																
43																
44																

「応募者名簿」の[半紙の部]に入力し、[名札作成]ボタンをクリックすることで、入力された情報に基づき作品名札が作成されます。※[名札作成]ボタンをクリックするまでは白紙となります。



# 応募者名簿\_集計シート

	A	B	C	D	E	F	G	H	I	J	K	L	M	N
1	JA名	学校名	半紙_案帳_ポスター	学年	氏名	フリガナ	外字							
2	JA書ボコン	立ポスター	案帳	小1	田中 太郎	タロウ	○							
3	JA書ボコン	立ポスター	案帳	小1	辻村 晴	シムラ	ハ	○						
4	JA書ボコン	立ポスター	案帳	小1	鈴木 一樹	キ	イ	○						
5	JA書ボコン	立ポスター	案帳	小1	芦田 京子	タ	キョウ	○						
6	JA書ボコン	立ポスター	案帳											
7	JA書ボコン	立ポスター	案帳											
8	JA書ボコン	立ポスター	案帳											
9	JA書ボコン	立ポスター	案帳											
10	JA書ボコン	立ポスター	案帳											
11	JA書ボコン	立ポスター	案帳											
12	JA書ボコン	立ポスター	案帳											
13	JA書ボコン	立ポスター	案帳											
14	JA書ボコン	立ポスター	案帳											
15	JA書ボコン	立ポスター	案帳											
16	JA書ボコン	立ポスター	案帳											
17	JA書ボコン	立ポスター	案帳											
18	JA書ボコン	立ポスター	案帳											
19	JA書ボコン	立ポスター	案帳											
20	JA書ボコン	立ポスター	案帳											
21	JA書ボコン	立ポスター	案帳											
22	JA書ボコン	立ポスター	案帳											
23	JA書ボコン	立ポスター	案帳											
24	JA書ボコン	立ポスター	案帳											
25	JA書ボコン	立ポスター	案帳											
26	JA書ボコン	立ポスター	案帳											
27	JA書ボコン	立ポスター	案帳											

【学校関係者の皆様へ】  
このシートを直接入力によって更新することはできません。

「応募者名簿」に入力した情報が反映されます。

※入力の必要はありません。

# 応募者名簿 の作成

「応募用ツール」の  
応募者名簿シートに  
コンクールに応募する  
児童・生徒の情報を  
入力していきます。



©2006 JA-KYOSAI

※こちらのシートの情報が各シートに  
反映されます。誤入力や入力漏れの  
ないようお願いいたします。

1

## ■ 学校情報の入力

[県名]を入力。<sup>①</sup> [JA名]フリガナを入力。<sup>②</sup>  
[学校名]フリガナを入力。<sup>③</sup> [担当者名]を入力。<sup>④</sup>  
※下図記入例に合わせてご入力ください。

JA共済 小・中学生 書道・交通安全ポスターコンクール 応募者名簿

県名	東京都 <sup>①</sup>		
フリガナ	ジェイエーショボコン		
JA名	JA書ボコン <sup>②</sup>		
フリガナ	ショドウシリンツポスターショウガッコウ <sup>③</sup>		
学校名	書道市立ポスター小学校		
	担当者名	近藤 翔太 <sup>④</sup>	名札作成

条幅の部				半紙の部				交通安全ポスターの部			
学年	氏名	フリガナ	外字	学年	氏名	フリガナ	外字	学年	氏名	フリガナ	外字
小1	田中 太郎	タナカ タロウ		小1	田中 太郎	タナカ タロウ		小1	田中 太郎	タナカ タロウ	
小1	鈴木 一朗	スズキ イチロウ		小1	鈴木 一朗	スズキ イチロウ		小1	鈴木 一朗	スズキ イチロウ	
小1	辻村 晴	ツジムラ ハル	○	小1	辻村 晴	ツジムラ ハル	○	小1	辻村 晴	ツジムラ ハル	○
小1	芦田 京子	アシダ キョウコ		小1	芦田 京子	アシダ キョウコ		小1	芦田 京子	アシダ キョウコ	
小1	石井 真由美	イシイ マユミ		小1	石井 真由美	イシイ マユミ		小1	石井 真由美	イシイ マユミ	
小1	有村 涼音	アリムラ リオン		小1	有村 涼音	アリムラ リオン		小1	有村 涼音	アリムラ リオン	
小1	佐藤 一	サトウ ハジメ		小1	佐藤 一	サトウ ハジメ		小1	佐藤 一	サトウ ハジメ	
小1	浜辺 裕	ハマベ ユウ		小1	浜辺 裕	ハマベ ユウ		小1	浜辺 裕	ハマベ ユウ	
小1	角田 真央	カクタ マオ	○	小1	角田 真央	カクタ マオ	○	小1	角田 真央	カクタ マオ	○
小1	小泉 太郎	コイズミ タロウ		小1	小泉 太郎	コイズミ タロウ		小1	小泉 太郎	コイズミ タロウ	

- 2** [条幅の部]、半紙の部]、交通安全ポスターの部] それぞれのリストに**作品を提出する全児童・生徒の学年・氏名・フリガナ**を入力してください。なお、**学校審査ありの場合は、学校審査で選出された、指定の応募先に作品を提出する児童・生徒のみ学年・氏名・フリガナ**を入力してください。  
**※応募のない部のリストは空欄のまま問題ございません。**

J A 共済 小・中学生 書道・交通安全ポスターコンクール 応募者名簿

県名	東京都
フリガナ	ジェイエーショボコン
J A 名	J A 書ボコン
フリガナ	ショドウシラツポスターショウガッコウ
学校名	書道市立ポスター小学校

名札作成

**2**

担当者名 近藤 翔太

条幅の部				半紙の部				交通安全ポスターの部			
学年	氏名	フリガナ	外字	学年	氏名	フリガナ	外字	学年	氏名	フリガナ	外字
小1	田中 太郎	タナカ タロウ		小1	田中 太郎	タナカ タロウ		小1	田中 太郎	タナカ タロウ	
小1	鈴木 一朗	スズキ イチロウ		小1	鈴木 一朗	スズキ イチロウ		小1	鈴木 一朗	スズキ イチロウ	
小1	辻村 晴	ツジムラ ハル	○	小1	辻村 晴	ツジムラ ハル	○	小1	辻村 晴	ツジムラ ハル	○
小1	芦田 京子	アシダ キョウコ		小1	芦田 京子	アシダ キョウコ		小1	芦田 京子	アシダ キョウコ	
小1	石井 真由美	イシイ マユミ		小1	石井 真由美	イシイ マユミ		小1	石井 真由美	イシイ マユミ	
小1	有村 凛音	アリムラ リオン		小1	有村 凛音	アリムラ リオン		小1	有村 凛音	アリムラ リオン	

## ■ 学年の選択

セルの ▾ を  
 クリックして  
 該当の学年を  
 選択してください。

17		
18	小1	▼
19	小2	▲

## ■ 応募者の氏名・フリガナの入力・ 外字の有無チェック

苗字と名前の間は  
 全角スペースを入れて  
 ください。

条幅の部			
学年	氏名	フリガナ	外字
小1	田中 太郎	タナカ タロウ	
小1	鈴木 一朗	スズキ イチロウ	
小1	辻村 晴	ツジムラ ハル	○

応募者の氏名に外字がある  
 場合は、リスト右側の  
 [外字]の項目に○をつけて  
 ください。

※外字とは・・・PC上で表示できない漢字

外字がある場合、  
 外字報告書への  
 記入が必要となります。

▶ Chapter5 へ

## ■ 名札作成

条幅・半紙・ポスター全てに応募者情報を入力できましたら  
 [名札作成] ボタンをクリックします。「完了」と表示されたら「OK」をクリックします。

条幅の部 →【作品名札\_条幅】シートに名札が作成されます。

半紙の部 →【作品名札\_半紙】シートに名札が作成されます。

交通安全  
 ポスターの部 →【作品名札\_ポスター】シートに名札が作成されます。



※名札の印刷と貼付方法については **Chapter4** をご参照ください。

### 【注意事項】

**[名札作成] ボタンのクリックから名札作成完了まで最大10分程度の時間がかかる場合がございます。クリック後は極力パソコンを操作せずお待ちください。**

※パソコン機器のスペックや環境により、名札作成完了までの時間が異なります。

■ 作成した「応募者名簿」は印刷の上、応募作品に同封してください。

# 送付状の作成



応募作品に  
同封いただく  
「送付状」の作成を行います。

## 「学校審査あり」の場合

※送付状\_学校審査なしシートは使用しませんのでご注意ください。

### 1 ■ 学校情報の確認

「応募者名簿」シートへ入力した[県名]、[JA名/フリガナ]、[学校名/フリガナ]、[担当者名]の情報が自動反映されます。

JA 共済 小・中学生 書道 交通安全ポスターコンクール 送付状 学校審査あり														
県名	東京都													
フリガナ	ジェイエーショボコン													
JA名	JA書ボコン													
フリガナ	シヨドウシツポスターショウガッコウ													
学校名	書道市立ポスター小学校													
応募作品点数	区分	部門 学年別小計 総応募数内訳を手入力してください。									合計	指定の応募先へ提出する 応募作品数 <b>42</b> 点	総応募作品数 <b>1080</b> 点	
		小1	小2	小3	小4	小5	小6	中1	中2	中3				
	条幅の部	60	60	60	60	60	60							360
	半紙の部	60	60	60	60	60	60							360
ポスター	60	60	60	60	60	60					360			
自動的に反映されます											担当者名	近藤 翔太		

### 2 ■ 作品点数の入力

[部門・学年別小計]の箇所<sup>①</sup>に各学年の**総応募数内訳**をご入力ください。

※総応募数内訳は、学校審査で選出された作品・選出されなかった作品を合算した数字としてください。

※各学年の総応募数内訳を入力<sup>①</sup>したと自動で「合計」<sup>②</sup>と「総応募作品数」<sup>③</sup>が更新されます。

※「指定の応募先へ提出する応募作品数」<sup>④</sup>には「応募者名簿」シートにて入力した提出作品の情報が集計され自動反映されます。

JA 共済 小・中学生 書道 交通安全ポスターコンクール 送付状 学校審査あり														
応募作品点数	区分	部門 学年別小計 総応募数内訳を手入力してください。									合計	指定の応募先へ提出する 応募作品数 <b>42</b> 点	総応募作品数 <b>1080</b> 点	
		小1	小2	小3	小4	小5	小6	中1	中2	中3				
	条幅の部	60	60	60	60	60	60							360
	半紙の部	60	60	60	60	60	60							360
ポスター	60	60	60	60	60	60					360			
手入力となります											担当者名	近藤 翔太		

実際の提出作品数と「指定の応募先へ提出する応募作品数」<sup>④</sup>が異なる場合は「応募者名簿」シートへの入力漏れなどの可能性がございますので、再度「応募者名簿」シートのご確認をお願いいたします。

- 作成した「送付状」は印刷のうえ、応募作品提出時に同封してください。

## 「学校審査なし」の場合

※送付状\_学校審査ありシートは使用しませんのでご注意ください。

### 1 ■ 学校情報の確認

「応募者名簿」シートへ入力した[県名]、[JA名/フリガナ]、[学校名/フリガナ]、[担当者名]の情報が自動反映されます。

### 2 ■ 作品点数の確認

「応募者名簿」シートへ入力した応募者の人数が集計され「部門・学年別小計」と「総応募作品数」に自動反映されます。

実際の応募数と「部門・学年別小計」・「総応募作品数」が異なる場合は「応募者名簿」シートの入力漏れなどの可能性がございますので再度「応募者名簿」シートのご確認をお願いいたします。

■ 作成した「送付状」は印刷のうえ、  
応募作品提出時に同封してください。

JA共済 小・中学生 書道・交通安全ポスターコンクール 送付状 学校審査なし

県名	東京都
フリガナ	ジェイエーショポコン
JA名	JA書ポコン
フリガナ	ショドケンリツポスターショウガッコウ
学校名	書道市立ポスター小学校

1

応募作品点数	区分	部門・学年別小計 ※下記の名簿上の学年欄入力数が反映されます									合計
		小1	小2	小3	小4	小5	小6	中1	中2	中3	
	条幅の部	30	30	30	30	30	30	0	0	0	180
	半紙の部	30	30	30	30	30	30	0	0	0	180
	ポスター	30	30	30	30	30	30	0	0	0	180

2

総応募作品数	540	点
--------	-----	---

1

担当者名	近藤 翔太
------	-------



© 2006 JA-KYOSAI

①

# 作品名札の印刷と貼付け

作品名札\_条幅

作品名札\_半紙

作品名札\_ポスター

シートから作品に貼付ける  
作品名札の印刷を行います。

【作品名札】 ※作品の左下に貼付けてください のりしろ		【作品名札】 ※作品の左下に貼付けてください のりしろ	
県名	東京都	県名	東京都
フリガナ	シヨドウシリツポスターショウガッコウ	フリガナ	シヨドウシリツポスターショウガッコウ
学校名	書道市立ポスター小学校	学校名	書道市立ポスター小学校
学年	小1	学年	小1
フリガナ	タナカ タロウ	フリガナ	ツジムラ ハル
氏名	田中 太郎	氏名	辻村 晴
フリガナ	ジェイエーショボコン	フリガナ	ジェイエーショボコン
J A名	J A書ボコン	J A名	J A書ボコン
J A共済 小・中学生 書道コンクール 半紙の部		J A共済 小・中学生 書道コンクール 半紙の部	
【作品名札】 ※作品の左下に貼付けてください のりしろ		【作品名札】 ※作品の左下に貼付けてください のりしろ	
県名	東京都	県名	東京都
フリガナ	シヨドウシリツポスターショウガッコウ	フリガナ	シヨドウシリツポスターショウガッコウ
学校名	書道市立ポスター小学校	学校名	書道市立ポスター小学校
学年	小1	学年	小1
フリガナ	スズキ イチロウ	フリガナ	アシダ キョウコ
氏名	鈴木 一郎	氏名	芦田 京子
フリガナ	ジェイエーショボコン	フリガナ	ジェイエーショボコン
J A名	J A書ボコン	J A名	J A書ボコン
J A共済 小・中学生 書道コンクール 半紙の部		J A共済 小・中学生 書道コンクール 半紙の部	

## ■ 作品名札の情報について

「応募者名簿」シートに入力した [県名]、  
[J A名/フリガナ]、[学校名/フリガナ]と各  
応募者の「学年」、「氏名/フリガナ」が それ  
ぞれ自動反映されます。

## ■ 作品名札の出力順について

「応募者名簿」シートに入力した順に  
作品名札が作成されます。

条幅の部			
学年	氏名	フリガナ	外字
小1	田中 太郎 ①	タナカ タロウ	
小1	鈴木 一郎 ②	スズキ イチロウ	
小1	辻村 晴 ③	ツジムラ ハル	○
小1	芦田 京子 ④	アシダ キョウコ	



【作品名札】 ※作品の左下に貼付けてください のりしろ		【作品名札】 ※作品の左下に貼付けてください のりしろ	
県名	東京都 ①	県名	東京都 ③
フリガナ	シヨドウシリツポスターショウガッコウ	フリガナ	シヨドウシリツポスターショウガッコウ
学校名	書道市立ポスター小学校	学校名	書道市立ポスター小学校
学年	小1	学年	小1
フリガナ	田中 タロウ	フリガナ	辻村 晴
氏名	田中 太郎	氏名	辻村 晴
フリガナ	ジェイエーショボコン	フリガナ	ジェイエーショボコン
J A名	J A書ボコン	J A名	J A書ボコン
J A共済 小・中学生 書道コンクール 半紙の部		J A共済 小・中学生 書道コンクール 半紙の部	
【作品名札】 ※作品の左下に貼付けてください のりしろ		【作品名札】 ※作品の左下に貼付けてください のりしろ	
県名	東京都 ②	県名	東京都 ④
フリガナ	シヨドウシリツポスターショウガッコウ	フリガナ	シヨドウシリツポスターショウガッコウ
学校名	書道市立ポスター小学校	学校名	書道市立ポスター小学校
学年	小1	学年	小1
フリガナ	スズキ イチロウ	フリガナ	アシダ キョウコ
氏名	鈴木 一郎	氏名	芦田 京子
フリガナ	ジェイエーショボコン	フリガナ	ジェイエーショボコン
J A名	J A書ボコン	J A名	J A書ボコン
J A共済 小・中学生 書道コンクール 半紙の部		J A共済 小・中学生 書道コンクール 半紙の部	

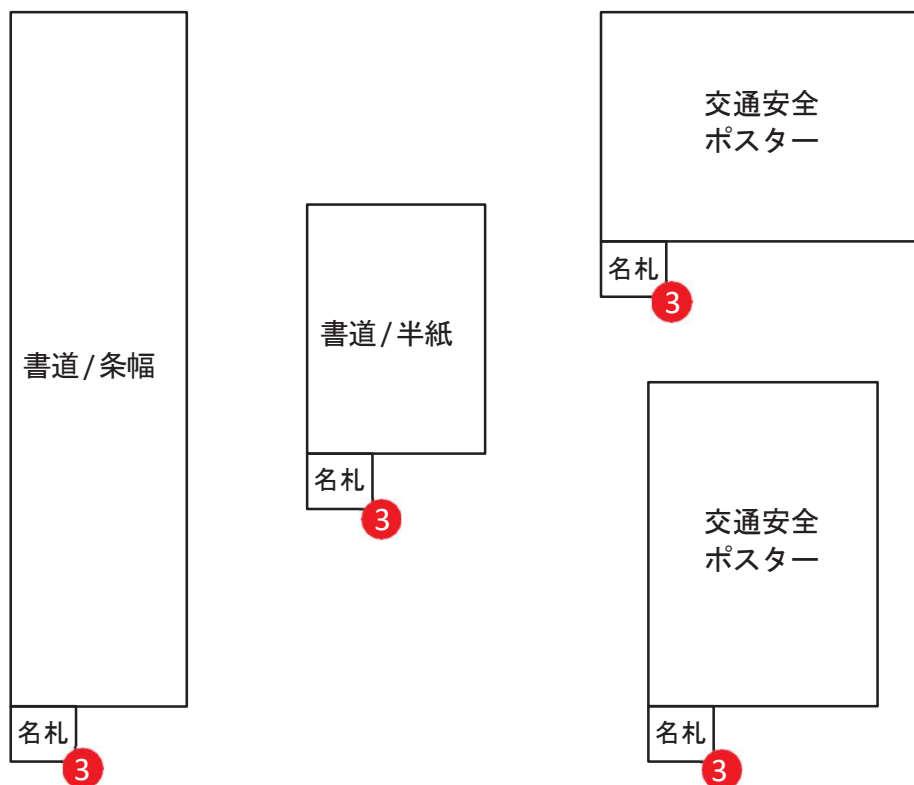
【作品名札】 ※作品の左下に貼付けてください のりしろ		【作品名札】 ※作品の左下に貼付けてください のりしろ	
県名	東京都 ⑤	県名	東京都 ⑦
フリガナ	シヨドウシリツポスターショウガッコウ	フリガナ	シヨドウシリツポスターショウガッコウ
学校名	書道市立ポスター小学校	学校名	書道市立ポスター小学校
学年	小1	学年	小1
フリガナ		フリガナ	
氏名		氏名	
フリガナ		フリガナ	
J A名		J A名	
J A共済 小・中学生 書道コンクール 半紙の部		J A共済 小・中学生 書道コンクール 半紙の部	
【作品名札】 ※作品の左下に貼付けてください のりしろ		【作品名札】 ※作品の左下に貼付けてください のりしろ	
県名	東京都 ⑥	県名	東京都 ⑧
フリガナ	シヨドウシリツポスターショウガッコウ	フリガナ	シヨドウシリツポスターショウガッコウ
学校名	書道市立ポスター小学校	学校名	書道市立ポスター小学校
学年	小1	学年	小1
フリガナ		フリガナ	
氏名		氏名	
フリガナ		フリガナ	
J A名		J A名	
J A共済 小・中学生 書道コンクール 半紙の部		J A共済 小・中学生 書道コンクール 半紙の部	

## ■ 印刷設定について

印刷プレビューにて[A4]、[横方向]に設定し出力をしてください。  
1 ページに4名分の名札が印刷されます。

## ■ 作品への貼付け

出力後、切り取り線 (-----) に沿って切り取っていただき  
該当応募者の作品の向かって左下に作品名札を貼付けてください。





①

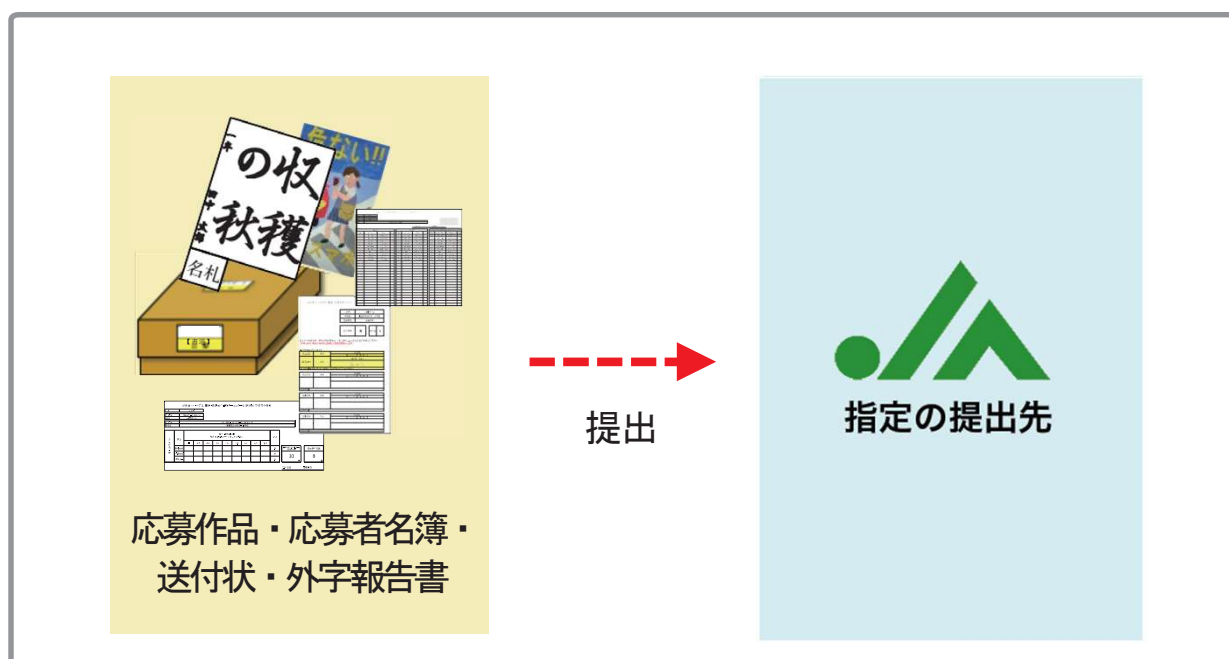
# 提出方法について



応募作品の  
提出方法をご説明します。

## ■ 提出内容

応募作品の集約、応募数や応募者名簿の集計を行うため、  
応募作品、応募者名簿、送付状、外字報告書の4点の提出をお願いします。



## ② 作品の提出



© 2006 JA-KYOGA

応募作品の  
提出方法をご説明します。

### ■ 作品の提出

「応募用ツール」の〔応募者名簿〕送付状〕外字報告書〕を出力し、応募作品に「作品名札」が貼られていることを確認した上で

**【応募作品】、【応募者名簿】、【送付状】、【外字報告書】**を指定の応募先に提出してください。

**※外字報告書は外字が無い場合でも出力し、提出してください。**

応募作品 & 応募者名簿 & 送付状 & 外字報告書

**※提出先については各学校にて取りまとめていただき、地元のJAへご提出ください。**